

Landesprogramm
Mentoring



Ich bleibe dran.

Präventiver Ansatz

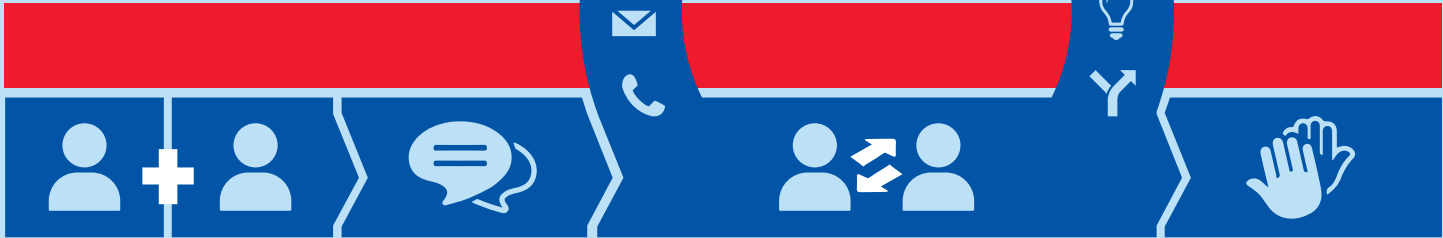
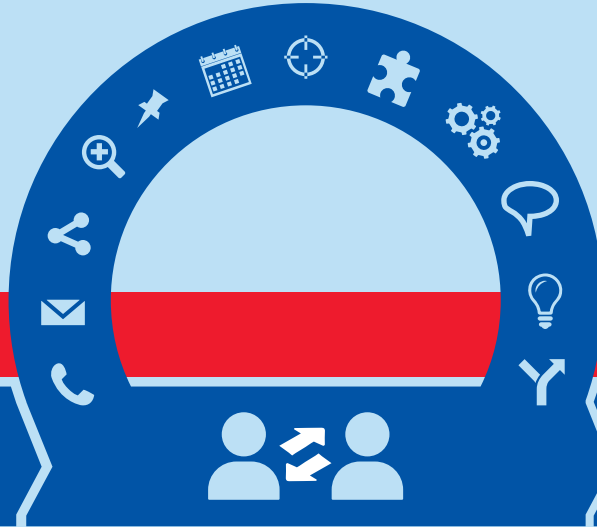
Eine duale Berufsausbildung zu absolvieren und gut abzuschließen, ist für Auszubildende mit vielfältigen Anforderungen verbunden. Nicht alle sind dem gewachsen. Daher brechen noch zu viele junge Menschen ihre Ausbildung vorzeitig ab. Das Landesprogramm Mentoring setzt genau da an – und dies frühzeitig und präventiv!

Individuelle Unterstützung

Unter dem Motto „Ausbildungserfolg sichern – Abbrüche vermeiden“ werden im Landesprogramm Mentoring Projekte gefördert, die dazu beitragen, Ausbildungsverhältnisse zu stabilisieren und Jugendliche so zu stärken, dass diese ihre Ausbildung erfolgreich absolvieren und abschließen. Den Auszubildenden wird eine Mentorin oder ein Mentor zur Seite gestellt, die/der im Tandem ganz individuell und vertrauensvoll auf die jeweilige Situation eingeht. Im 1:1-Kontakt unterstützen die ehrenamtlich tätigen Mentorinnen und Mentoren die Auszubildenden als Mentees dabei, die Herausforderungen in Betrieb und Berufsschule zu meistern, eigene Fähigkeiten weiterzuentwickeln und gesteckte Ziele zu verfolgen. Sofern Schwierigkeiten in ihrer Lebenssituation eintreten, werden diese reflektiert und die Jugendlichen so bei deren Klärung unterstützt.

Weiterentwicklung des Ehrenamts

Gleichzeitig nutzt das Programm das bürgerschaftliche Engagement und entwickelt dieses weiter. Die Mentorinnen und Mentoren erhalten eine Qualifizierung, die sie auf ihr Tätigwerden vorbereitet und die nach einem einheitlichen Curriculum auf Programmebene angeboten wird. Auf Projektebene werden sie begleitet und erhalten Gelegenheit, sich mit anderen Mentorinnen und Mentoren auszutauschen.



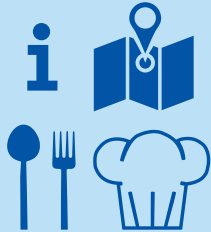
Mentoring – das ist vor allem der persönliche Kontakt zwischen einer oder einem Azubi und einer berufserfahrenen Person, die als Mentor oder Mentorin dem oder der Mentee ehrenamtlich Unterstützung, Zugang zu Netzwerken und Informationen bietet.

Berufsfelder

Das Landesprogramm Mentoring richtet sich an Auszubildende in den folgenden Berufsbereichen:



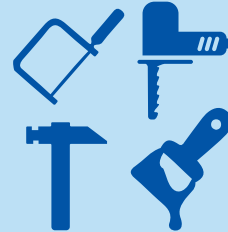
Dienstleistungen



Hotel/Tourismus/
Gastronomie



Technik, Recht und
Sicherheit – Verkehr
und Logistik



Baugewerbe



Gesundheit

Du absolvierst gerade eine Ausbildung und suchst dabei eine ganz individuelle Unterstützung?

Sie als Unternehmen bilden aus und suchen Unterstützung für eine oder einen Ihrer Auszubildenden durch Mentoring?

Sie haben Interesse, ehrenamtlich als Mentorin oder Mentor aktiv zu werden?

Sie wünschen weitere Informationen zum Landesprogramm Mentoring?



Dann wenden Sie sich bitte an:

zgs consult GmbH | Programmkoordination

☎ 030 69 00 85-14 | ✉ mentoring@zgs-consult.de

www.landesprogramm-mentoring.de

Senatsverwaltung
für Integration, Arbeit
und Soziales



Das Landesprogramm Mentorin wird aus Mitteln der Senatsverwaltung für Integration, Arbeit und Soziales gefördert.

